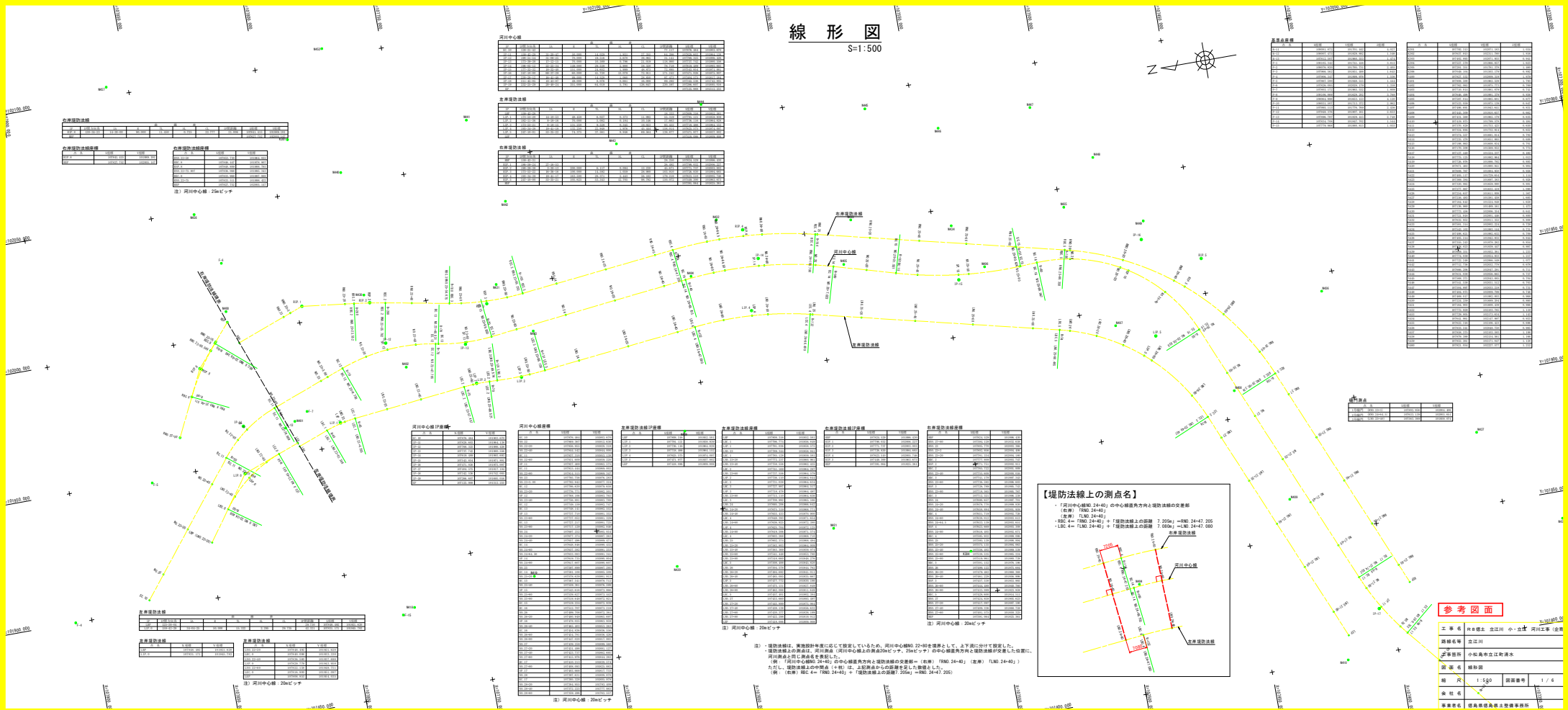


線形図 S=1:500



河川中心線	左岸堤防	右岸堤防
100+00	100+00	100+00
100+10	100+10	100+10
100+20	100+20	100+20
100+30	100+30	100+30
100+40	100+40	100+40
100+50	100+50	100+50
100+60	100+60	100+60
100+70	100+70	100+70
100+80	100+80	100+80
100+90	100+90	100+90
101+00	101+00	101+00

河川中心線	左岸堤防	右岸堤防
100+00	100+00	100+00
100+10	100+10	100+10
100+20	100+20	100+20
100+30	100+30	100+30
100+40	100+40	100+40
100+50	100+50	100+50
100+60	100+60	100+60
100+70	100+70	100+70
100+80	100+80	100+80
100+90	100+90	100+90
101+00	101+00	101+00

河川中心線	左岸堤防	右岸堤防
100+00	100+00	100+00
100+10	100+10	100+10
100+20	100+20	100+20
100+30	100+30	100+30
100+40	100+40	100+40
100+50	100+50	100+50
100+60	100+60	100+60
100+70	100+70	100+70
100+80	100+80	100+80
100+90	100+90	100+90
101+00	101+00	101+00

河川中心線	左岸堤防	右岸堤防
100+00	100+00	100+00
100+10	100+10	100+10
100+20	100+20	100+20
100+30	100+30	100+30
100+40	100+40	100+40
100+50	100+50	100+50
100+60	100+60	100+60
100+70	100+70	100+70
100+80	100+80	100+80
100+90	100+90	100+90
101+00	101+00	101+00

河川中心線	左岸堤防	右岸堤防
100+00	100+00	100+00
100+10	100+10	100+10
100+20	100+20	100+20
100+30	100+30	100+30
100+40	100+40	100+40
100+50	100+50	100+50
100+60	100+60	100+60
100+70	100+70	100+70
100+80	100+80	100+80
100+90	100+90	100+90
101+00	101+00	101+00

河川中心線	左岸堤防	右岸堤防
100+00	100+00	100+00
100+10	100+10	100+10
100+20	100+20	100+20
100+30	100+30	100+30
100+40	100+40	100+40
100+50	100+50	100+50
100+60	100+60	100+60
100+70	100+70	100+70
100+80	100+80	100+80
100+90	100+90	100+90
101+00	101+00	101+00

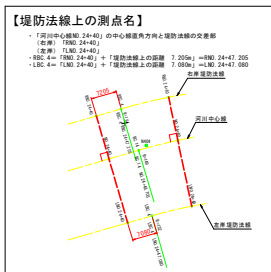
河川中心線	左岸堤防	右岸堤防
100+00	100+00	100+00
100+10	100+10	100+10
100+20	100+20	100+20
100+30	100+30	100+30
100+40	100+40	100+40
100+50	100+50	100+50
100+60	100+60	100+60
100+70	100+70	100+70
100+80	100+80	100+80
100+90	100+90	100+90
101+00	101+00	101+00

河川中心線	左岸堤防	右岸堤防
100+00	100+00	100+00
100+10	100+10	100+10
100+20	100+20	100+20
100+30	100+30	100+30
100+40	100+40	100+40
100+50	100+50	100+50
100+60	100+60	100+60
100+70	100+70	100+70
100+80	100+80	100+80
100+90	100+90	100+90
101+00	101+00	101+00

河川中心線	左岸堤防	右岸堤防
100+00	100+00	100+00
100+10	100+10	100+10
100+20	100+20	100+20
100+30	100+30	100+30
100+40	100+40	100+40
100+50	100+50	100+50
100+60	100+60	100+60
100+70	100+70	100+70
100+80	100+80	100+80
100+90	100+90	100+90
101+00	101+00	101+00

河川中心線	左岸堤防	右岸堤防
100+00	100+00	100+00
100+10	100+10	100+10
100+20	100+20	100+20
100+30	100+30	100+30
100+40	100+40	100+40
100+50	100+50	100+50
100+60	100+60	100+60
100+70	100+70	100+70
100+80	100+80	100+80
100+90	100+90	100+90
101+00	101+00	101+00

河川中心線	左岸堤防	右岸堤防
100+00	100+00	100+00
100+10	100+10	100+10
100+20	100+20	100+20
100+30	100+30	100+30
100+40	100+40	100+40
100+50	100+50	100+50
100+60	100+60	100+60
100+70	100+70	100+70
100+80	100+80	100+80
100+90	100+90	100+90
101+00	101+00	101+00



【堤防法線上の測点名】
 ・「河川中心線(24+45)の中心線方向と堤防法線の交差点」
 (左岸) FLNO.24+45
 (右岸) FLNO.24+45
 ・「堤防法線上の測点」205m = FLNO.24+43.205
 (左岸) FLNO.24+40 + 「堤防法線上の測点」7.05m = FLNO.24+47.050
 (右岸) FLNO.24+40 + 「堤防法線上の測点」7.05m = FLNO.24+47.050

注) 河川中心線 20mピッチ

注) 河川中心線 20mピッチ

注) 堤防法線は、集約設計概要に区別して設定しているため、河川中心線(24+45)を境界として、上下流に分けて設定した。堤防法線上の測点は、河川中心線(河川中心線との距離20mピッチ、25mピッチ)の中心線方向と堤防法線が交差した位置に、河川中心線の上流側を優先して設定した。
 (例) 「河川中心線(24+45)の中心線方向と堤防法線の交差点」(左岸) FLNO.24+45) (右岸) FLNO.24+45) したが、堤防法線上の測点(4+45)は、上述の原則に従って設定した。
 (例) (右岸) 測点(4+45) + 「堤防法線上の測点」205m) = FLNO.24+47.205)

参考図面

工事名	川口地区 河川改修 河川正帯 (左岸)
路線名称	河川正帯
受審箇所	河川正帯立江取水
図面名称	線形図
縮尺	1/500
図面番号	1/6
製図者	
承認者	
製図者名	建設部 河川課 河川正帯 河川正帯

土工横断面図 (1/2)

S=1:100

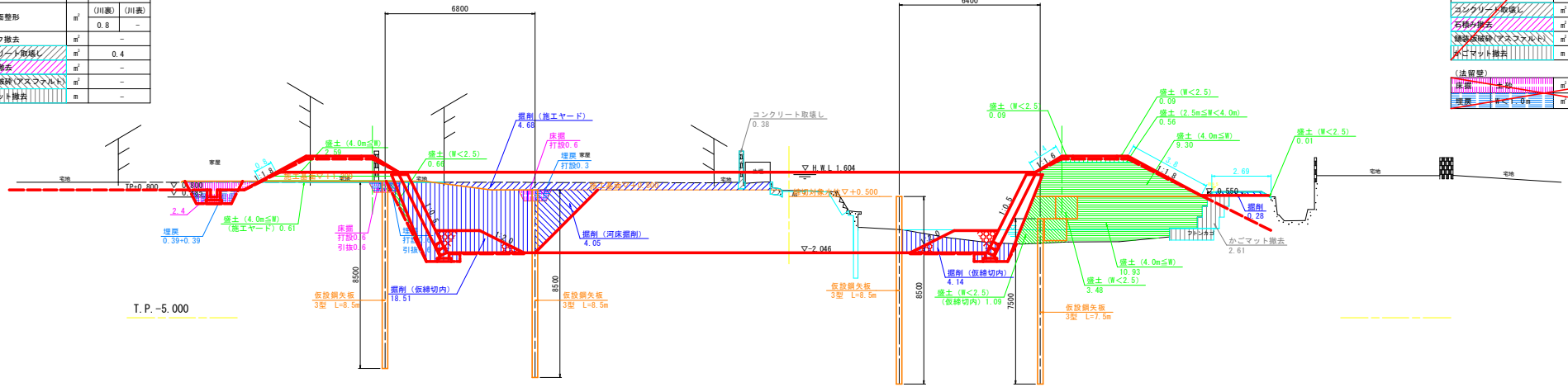
(左岸土工) No. 24+60	
掘削	4.7
切土法面整形	18.5
ブロック撤去	4.1
盛土	0.6
盛土	-
盛土	2.6
盛土	-
盛土	0.7
切土法面整形	-
盛土法面整形	(川裏) (川側)
ブロック撤去	0.8
タンククリド撤去	0.4
石積み撤去	-
鋼線鉄線(アスマルト)	-
外口リット撤去	-

(左岸矢板打設工) (裏側) (表側)	
床掘	0.6
埋戻	0.3

(3号水路工)	
床掘	2.4
埋戻	0.8

No. 24+60

GH=0.787
FH=-2.046



(右岸土工) No. 24+60	
掘削	4.1
切土法面整形	0.3
盛土	20.2
盛土	0.6
盛土	3.7
盛土	1.1
切土法面整形	-
盛土法面整形	(川裏) (川側)
ブロック撤去	1.4
タンククリド撤去	3.8
石積み撤去	-
鋼線鉄線(アスマルト)	-
外口リット撤去	2.7
外口リット撤去	2.6

(法留壁)	
床掘	0.6
埋戻	0.3

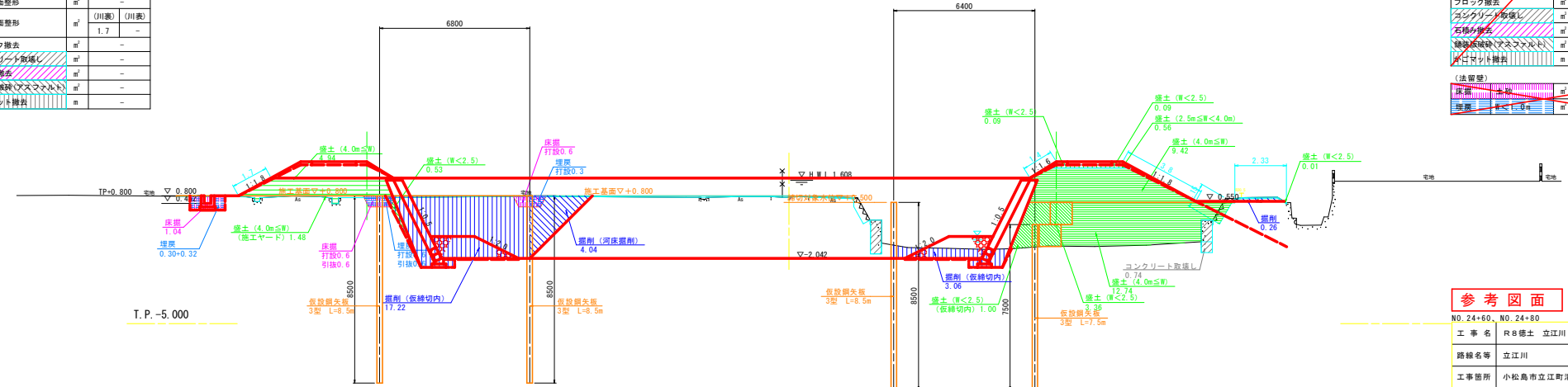
(左岸土工) No. 24+80	
掘削	-
切土法面整形	17.2
ブロック撤去	4.0
盛土	1.5
盛土	-
盛土	4.9
盛土	-
盛土	0.5
切土法面整形	-
盛土法面整形	(川裏) (川側)
ブロック撤去	1.7
タンククリド撤去	-
石積み撤去	-
鋼線鉄線(アスマルト)	-
外口リット撤去	-

(左岸矢板打設工) (裏側) (表側)	
床掘	0.6
埋戻	0.3

(3号水路工)	
床掘	1.0
埋戻	0.6

No. 24+80

GH=0.740
FH=-2.042



(右岸土工) No. 24+80	
掘削	3.1
切土法面整形	0.3
盛土	22.2
盛土	0.6
盛土	3.5
盛土	1.0
切土法面整形	-
盛土法面整形	(川裏) (川側)
ブロック撤去	1.2
タンククリド撤去	0.7
石積み撤去	-
鋼線鉄線(アスマルト)	-
外口リット撤去	2.3
外口リット撤去	-

(法留壁)	
床掘	0.6
埋戻	0.3

参考図面

No. 24+60, No. 24+80	
工事名	R8徳土 立江川 小・立江 河川工事 (企画)
路線名等	立江川
工事箇所	小松島市立江町清水
図面名	土工横断面図 (1/2)
縮尺	1:100 図面番号 2 / 6
会社名	
事業者名	徳島県徳島県土整備事務所

土工横断図 (2/2)

S=1:100

擁壁	砕石	m ²	0.7
擁壁	砕石	m ²	17.2
擁壁	コンクリート	m ²	4.0
盛土	4.0m以上	m ²	-
盛土	2.5m以上4.0m未満	m ²	0.1
盛土	2.5m未満	m ²	0.1
盛土	4.0m以上	m ²	5.0
盛土	2.5m以上4.0m未満	m ²	-
盛土	2.5m未満	m ²	0.5
切土法面整形		m ²	-
盛土法面整形	(川裏)	(川表)	1.7
ブロック撤去		m ²	-
タンクリート敷直し		m ²	-
石積み撤去		m ²	-
舗装撤去(アスファルト)		m ²	-
外ドリップ撤去		m	-

床掘	土砂	m ²	0.6	0.6
埋戻	背<1.0m	m ²	0.6	0.3

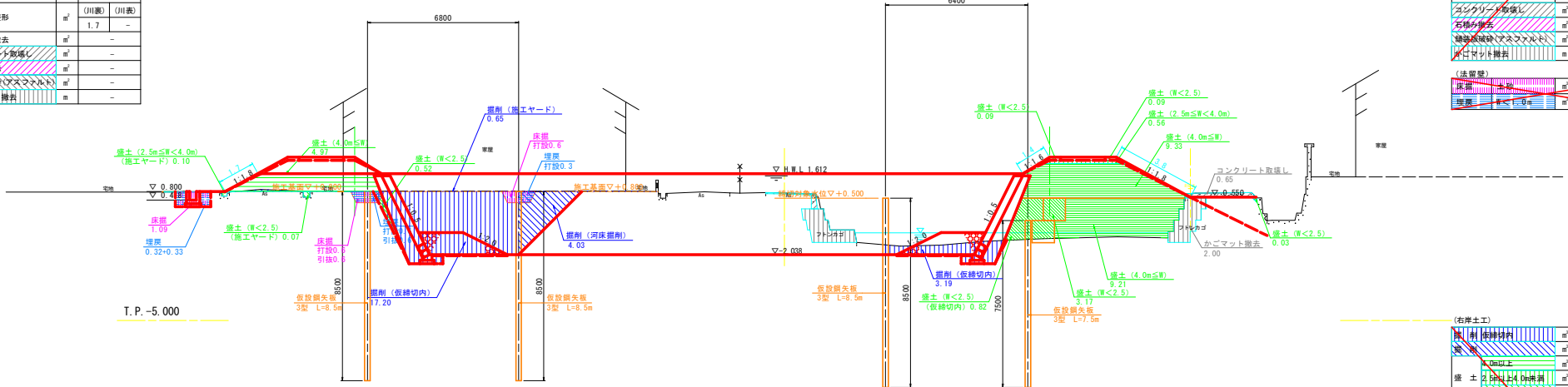
床掘	土砂	m ²	0.6	-
埋戻	背<1.0m	m ²	0.6	-

床掘	土砂	m ²	1.1
埋戻	背<1.0m	m ²	0.7

No. 25
BH=0.742
FH=-2.038

擁壁	砕石	m ²	3.2
擁壁	砕石	m ²	19.5
盛土	4.0m以上	m ²	0.6
盛土	2.5m以上4.0m未満	m ²	3.4
盛土	2.5m未満	m ²	0.8
切土法面整形		m ²	-
盛土法面整形	(川裏)	(川表)	1.4
3.8			
ブロック撤去		m ²	-
タンクリート敷直し		m ²	0.7
石積み撤去		m ²	-
舗装撤去(アスファルト)		m ²	-
外ドリップ撤去		m	2.0

床掘	土砂	m ²	-
埋戻	背<1.0m	m ²	-



擁壁	砕石	m ²	0.2
擁壁	砕石	m ²	17.2
擁壁	コンクリート	m ²	4.0
盛土	4.0m以上	m ²	0.8
盛土	2.5m以上4.0m未満	m ²	0.4
盛土	2.5m未満	m ²	5.0
盛土	4.0m以上	m ²	0.5
切土法面整形		m ²	-
盛土法面整形	(川裏)	(川表)	1.7
ブロック撤去		m ²	-
タンクリート敷直し		m ²	-
石積み撤去		m ²	-
舗装撤去(アスファルト)		m ²	-
外ドリップ撤去		m	-

床掘	土砂	m ²	0.6	0.6
埋戻	背<1.0m	m ²	0.6	0.3

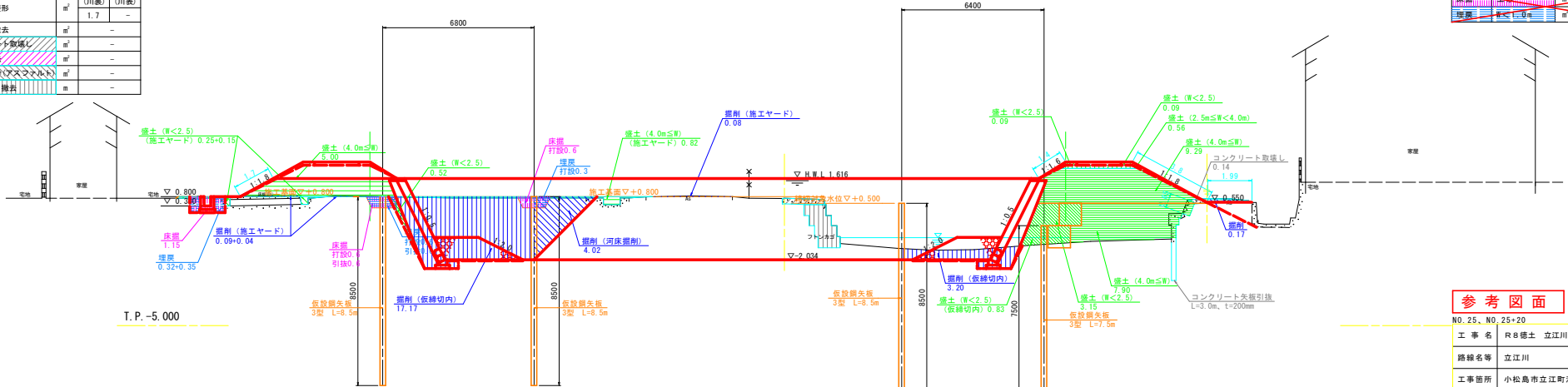
床掘	土砂	m ²	0.6	-
埋戻	背<1.0m	m ²	0.6	-

床掘	土砂	m ²	1.2
埋戻	背<1.0m	m ²	0.7

No. 25+20
BH=0.726
FH=-2.034

擁壁	砕石	m ²	3.2
擁壁	砕石	m ²	0.2
擁壁	コンクリート	m ²	19.2
盛土	4.0m以上	m ²	0.6
盛土	2.5m以上4.0m未満	m ²	3.3
盛土	2.5m未満	m ²	0.8
切土法面整形		m ²	-
盛土法面整形	(川裏)	(川表)	1.4
3.8			
ブロック撤去		m ²	0.7
タンクリート敷直し		m ²	0.1
石積み撤去		m ²	-
舗装撤去(アスファルト)		m ²	2.0
外ドリップ撤去		m	-

床掘	土砂	m ²	-
埋戻	背<1.0m	m ²	-



参考図面

No. 25、No. 25+20	
工事名	R8徳土 立江川 小・立江 河川工事 (企画)
路線名等	立江川
工事箇所	小松島市立江町清水
図面名	土工横断図 (2/2)
縮尺	1:100
図面番号	3 / 6
会社名	
事業者名	徳島県徳島県土整備事務所

左岸側施工要領図 (1/3)

S=1:100

STEP-1

STEP-1
掘削(施工基面)・左岸側仮設鋼矢板打設

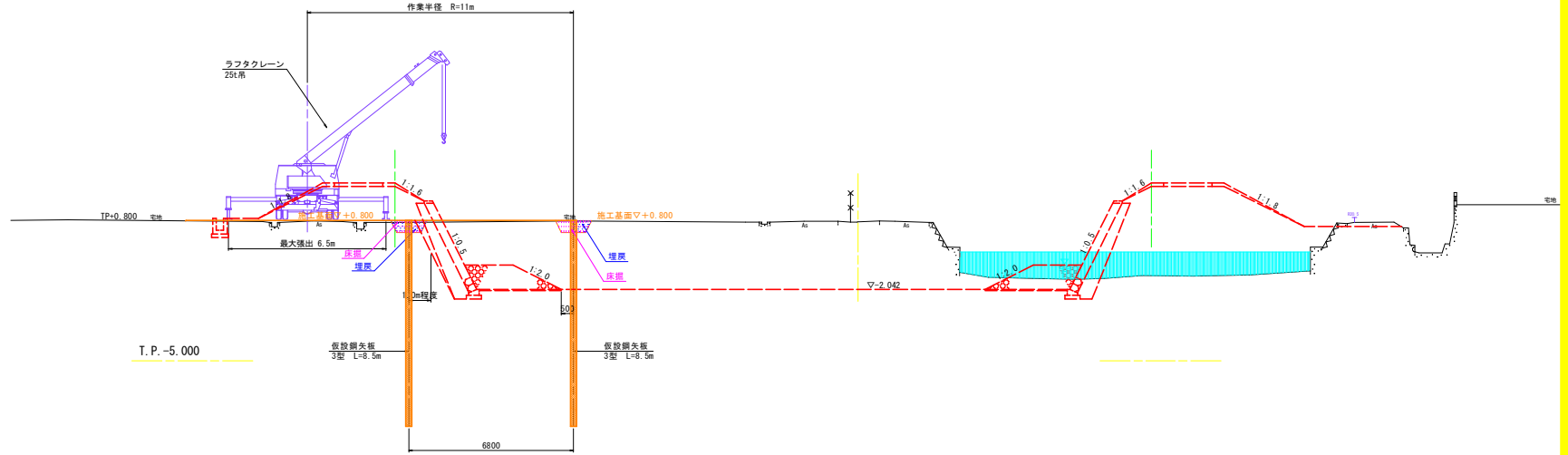
STEP-2
仮締切内掘削

STEP-3
護岸工(地下水位以下)、捨石工

STEP-4
仮設鋼矢板引抜

STEP-5
護岸工(地下水位以上)・堤体盛土(HWLまで)

STEP-6
河床掘削・堤体盛土(HWL以上)・付帯工・植生工



No. 24+80

GH=0.740
FH=-2.042

STEP-2

STEP-1
掘削(施工基面)・左岸側仮設鋼矢板打設

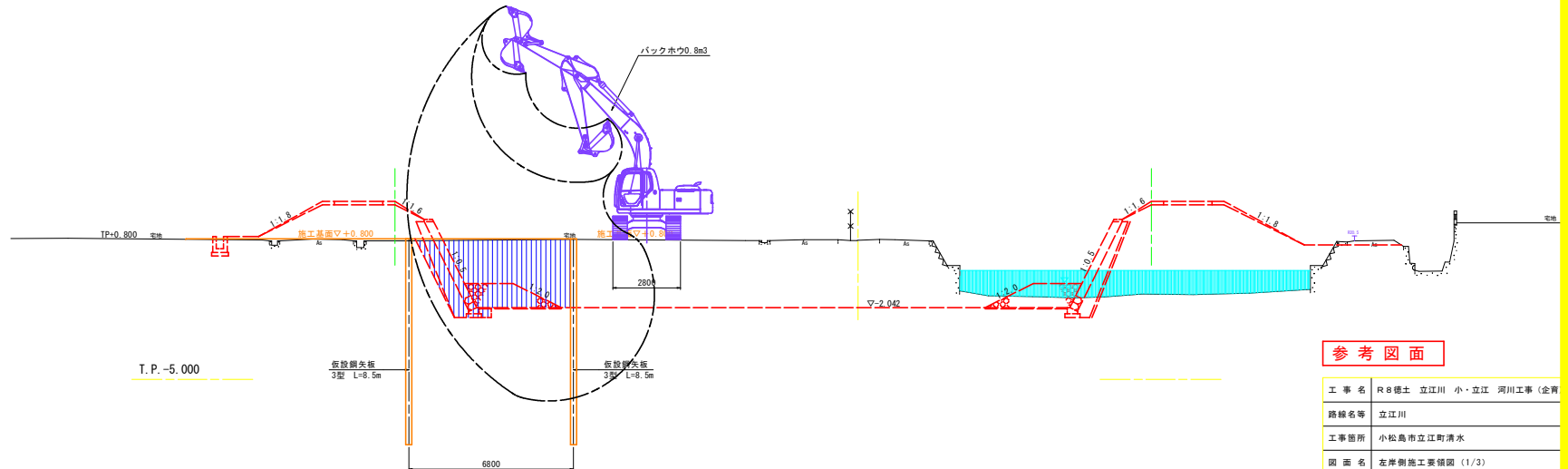
STEP-2
仮締切内掘削

STEP-3
護岸工(地下水位以下)、捨石工

STEP-4
仮設鋼矢板引抜

STEP-5
護岸工(地下水位以上)・堤体盛土(HWLまで)

STEP-6
河床掘削・堤体盛土(HWL以上)・付帯工・植生工



No. 24+80

GH=0.740
FH=-2.042

参考図面

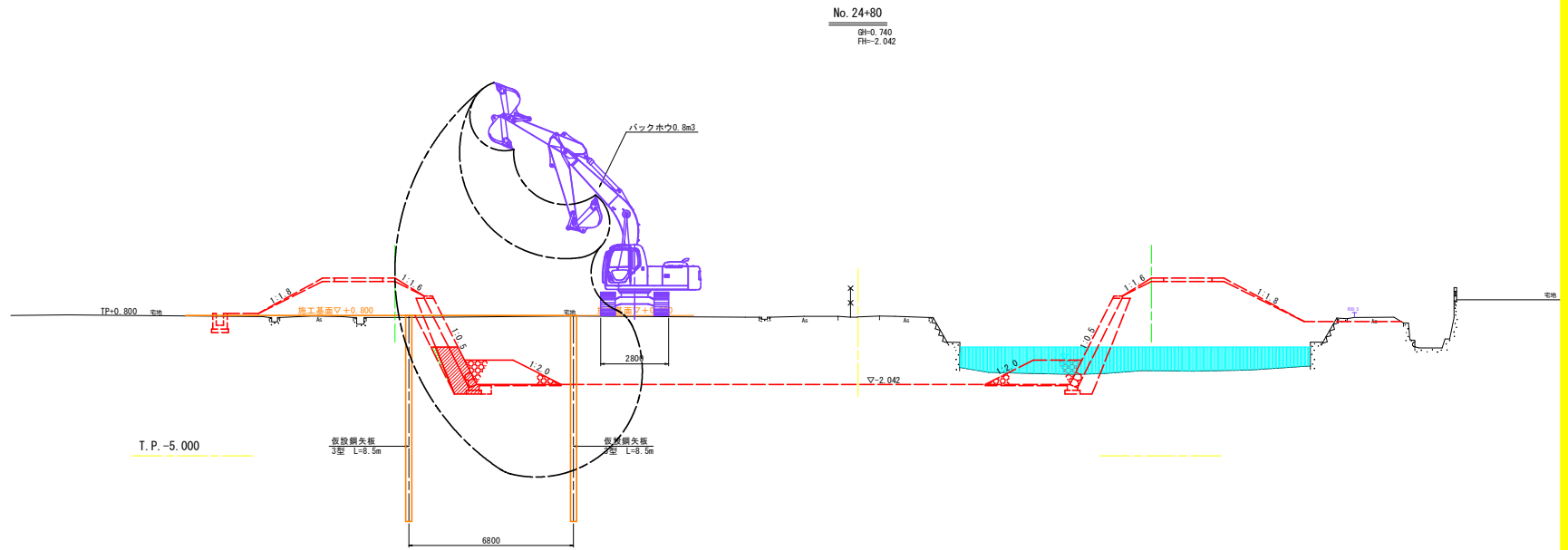
工事名	R8橋土立江川小・立江 河川工事(企画)		
路線名等	立江川		
工事箇所	小松島市立江町清水		
図面名	左岸側施工要領図(1/3)		
縮尺	1:100	図面番号	4/6
会社名			
事業者名	徳島県徳島県土整備事務所		

左岸側施工要領図 (2/3)

S=1:100

STEP-3

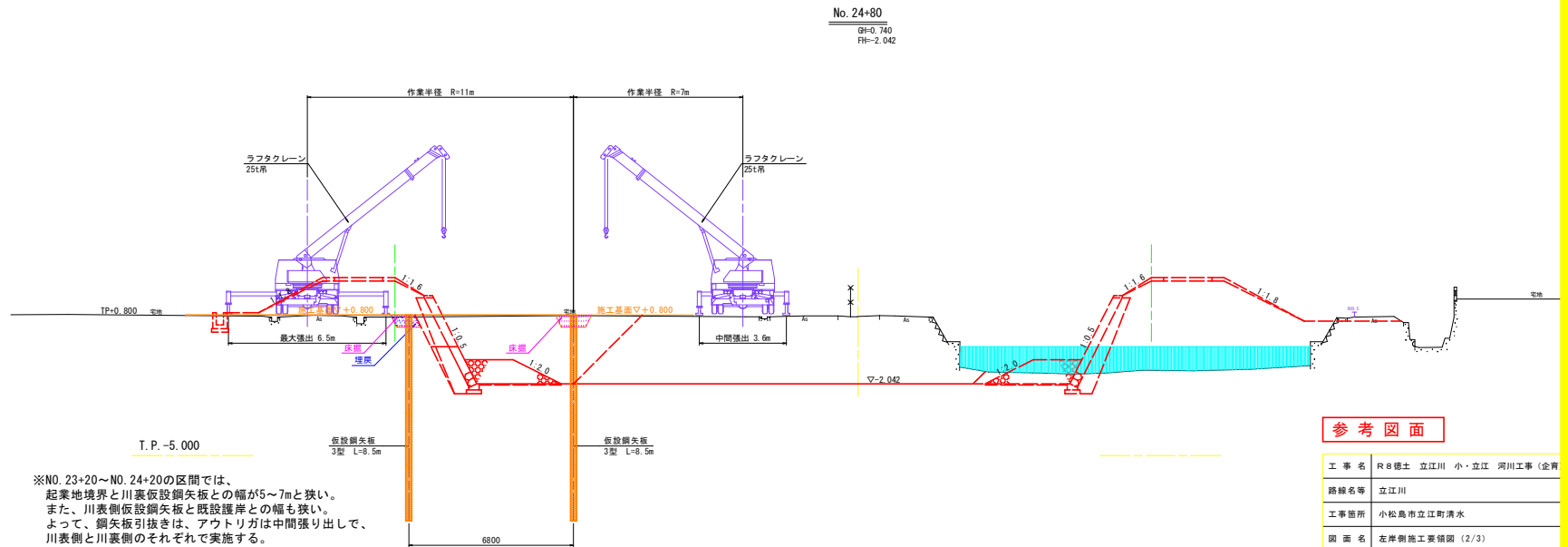
- STEP-1
掘削(施工基面)・左岸側仮設鋼矢板打設
- STEP-2
仮縁切内掘削
- STEP-3
護岸工(地下水位以下)・捨石工
- STEP-4
仮設鋼矢板引抜
- STEP-5
護岸工(地下水位以上)・堤体盛土(HWLまで)
- STEP-6
河床掘削・堤体盛土(HWL以上)・付帯工・植生工



No. 24+80
BH=0.740
FH=-2.042

STEP-4

- STEP-1
掘削(施工基面)・左岸側仮設鋼矢板打設
- STEP-2
仮縁切内掘削
- STEP-3
護岸工(地下水位以下)・捨石工
- STEP-4
仮設鋼矢板引抜
- STEP-5
護岸工(地下水位以上)・堤体盛土(HWLまで)
- STEP-6
河床掘削・堤体盛土(HWL以上)・付帯工・植生工



No. 24+80
BH=0.740
FH=-2.042

※NO. 23+20～NO. 24+20の間では、
起業地境界と川裏仮設鋼矢板との幅が5～7mと狭い。
また、川表側仮設鋼矢板と既設護岸との幅も狭い。
よって、鋼矢板引抜きは、アウトリガは中間張り出して、
川表側と川裏側のそれぞれで実施する。

参考図面

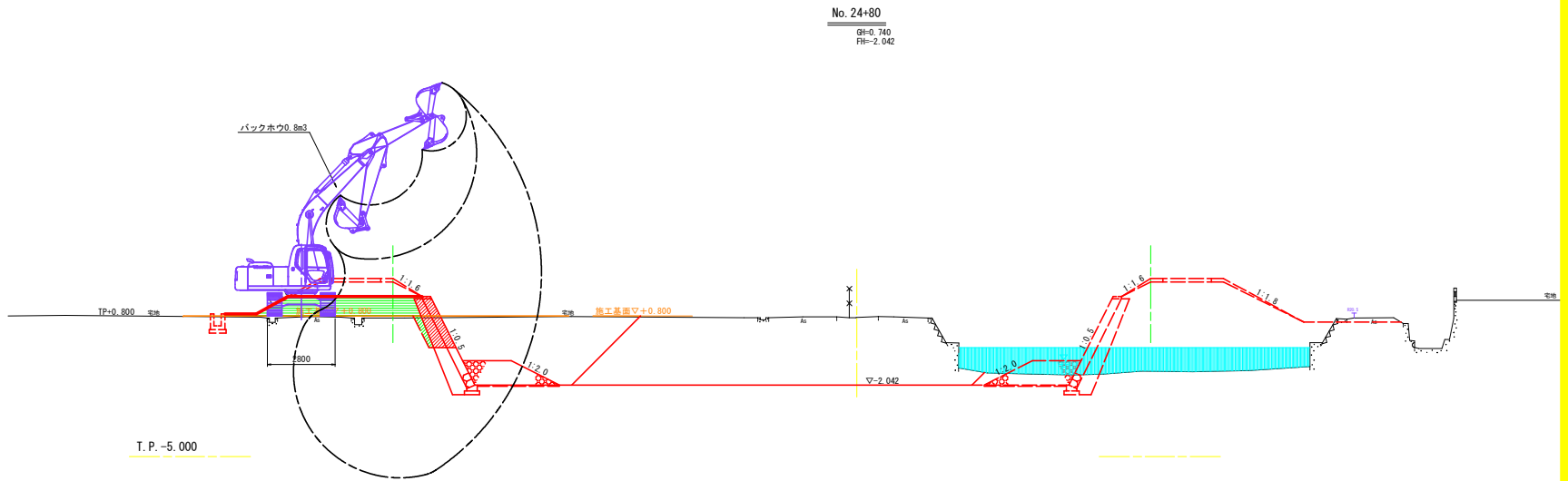
工事名	R8橋土立江川 小・立江 河川工事(企画)		
路線名等	立江川		
工事箇所	小松島市立江町清水		
図面名	左岸側施工要領図(2/3)		
縮尺	1:100	図面番号	5/6
会社名			
事業者名	徳島県徳島県土整備事務所		

左岸側施工要領図 (3/3)

S=1:100

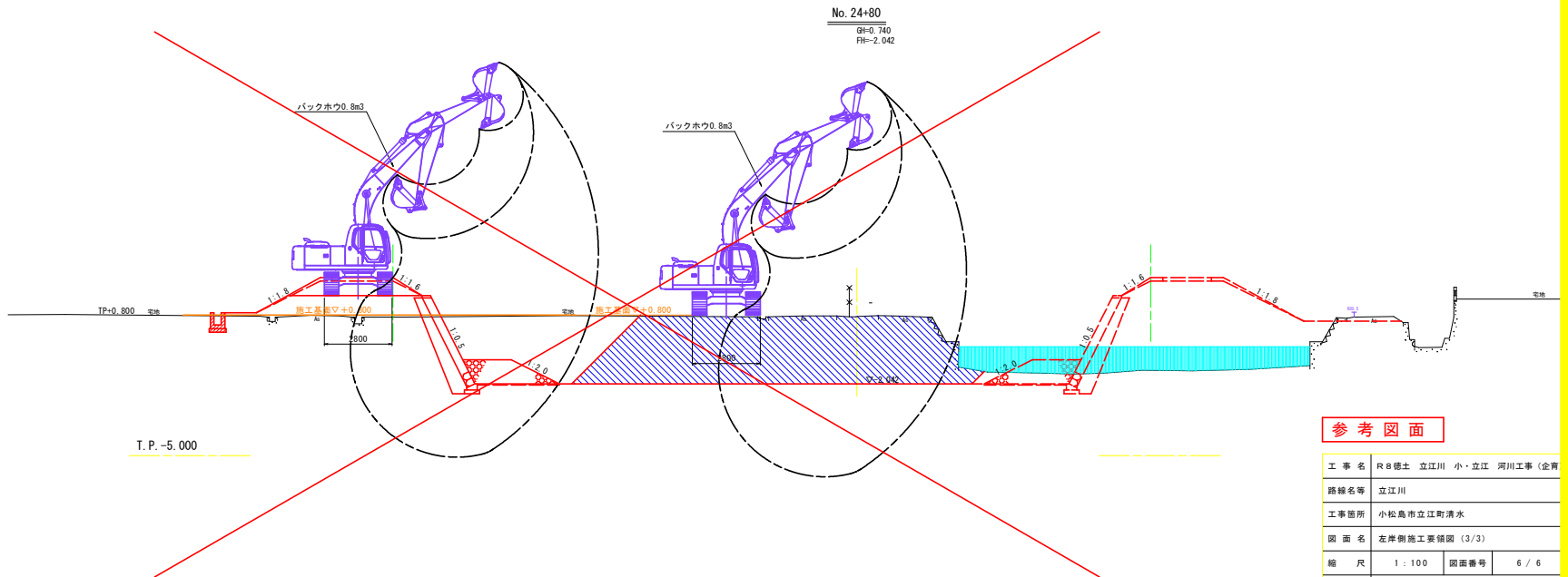
STEP-5

- STEP-1
掘削(施工基面)・左岸側仮設鋼矢板打設
- ↓
- STEP-2
仮縁切内掘削
- ↓
- STEP-3
護岸工(地下水位以下)・捨石工
- ↓
- STEP-4
仮設鋼矢板引抜
- ↓
- STEP-5
護岸工(地下水位以上)・堤体盛土(HWLまで)
- ↓
- STEP-6
河床掘削・堤体盛土(HWL以上)・付帯工・植生工



STEP-6

- STEP-1
掘削(施工基面)・左岸側仮設鋼矢板打設
- ↓
- STEP-2
仮縁切内掘削
- ↓
- STEP-3
護岸工(地下水位以下)・捨石工
- ↓
- STEP-4
仮設鋼矢板引抜
- ↓
- STEP-5
護岸工(地下水位以上)・堤体盛土(HWLまで)
- ↓
- ~~STEP-6
河床掘削・堤体盛土(HWL以上)・付帯工・植生工~~



参考図面

工事名	R8橋土 立江川 小・立江 河川工事(企画)		
路線名等	立江川		
工事箇所	小松島市立江町清水		
図面名	左岸側施工要領図 (3/3)		
縮尺	1:100	図面番号	6/6
会社名	株式会社		
事業者名	徳島県徳島県土整備事務所		